

ACCENDITORI GAS

SERIE 2000

Fissaggio: singolo snap | Tensione (VAC): 220 - 240 V | Uscite: 2 - 4
 Collegamenti: faston 6,3x0,8 (bassa tensione) - 2,8x0,8 (alta tensione)



SERIE 2000

Fissaggio: doppio snap | Tensione (VAC): 220 - 240 V | Uscite: 2 - 4 - 5 - 6
 Collegamenti: faston 6,3x0,8 (bassa tensione) - 2,8x0,8 (alta tensione)



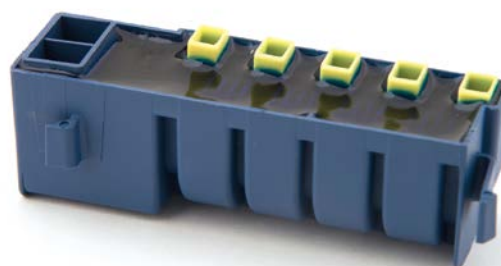
SERIE 1000

Fissaggio: a vite | Tensione (VAC): 120 - 240; 220 - 240 V | Uscite: 5
 Collegamenti: faston 6,3x0,8 (bassa tensione) - 2,8x0,8 (alta tensione)



SERIE 1000

Fissaggio: snap | Tensione (VAC): 220 - 240 V | Uscite: 5
 Collegamenti: faston 6,3x0,8 (bassa tensione) - 2,8x0,8 (alta tensione)



SERIE 800

Fissaggio: a vite | Tensione (VAC): 120 - 240; 220 - 240 V | Uscite: 2 - 4 - 6
 Collegamenti: faston 6,3x0,8 (bassa tensione) - 2,8x0,8 (alta tensione)
 Filtro EMC: su richiesta.



SERIE 800

Fissaggio: snap | Tensione (VAC): 120 - 240; 220 - 240 V | Uscite: 2 - 4 - 6
 Collegamenti: Faston 6,3x0,8 (bassa tensione) - 2,8x0,8 (alta tensione)
 Filtro EMC: su richiesta.



SERIE 500

Fissaggio: a vite | Tensione (VAC): 120 - 240; 220 - 240 V

Uscite: 2 - 4 - 6 - 8 | Tensione (Vdc): 1,5 V

Collegamenti: Faston 6,3 x 0,8 (bassa tensione) - 2,8x0,8 (alta tensione)

Filtro EMC: su richiesta.

